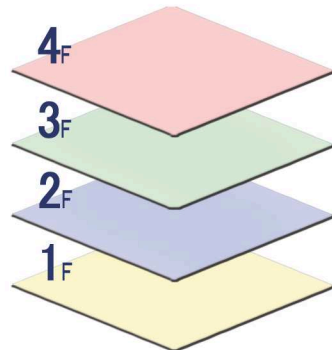


御部屋割表

平成	年	月	日	総人数
御一行様				

客室	タイプ	人数	摘要	客室	タイプ	人数	摘要
301				401			
302				402			
303				403			
305				405			
306				406			
307				407			
308				408			
310				410			
311				411			
312				412			
313				413			
315				415			
316				416			
317				417			
318				418			
320				420			
321				421			
322				422			
323				423			
325				425			
326				426			
				427			
				428			

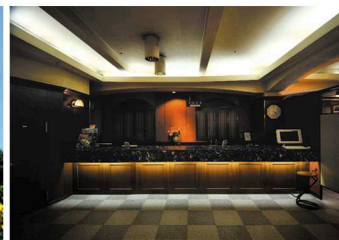
館内施設のご案内



- 4F ・客室
- 3F ・客室 / 長崎中華龍宴(宴会場)
- 2F ・長崎中華龍宴/龍屋本舗売店/園田真珠
- 1F ・フロント / 長崎ダイニングRYUEN
コンビニエンスストアR.I.C
海産物のたつや / 駐車場

館内設備概要

- ◎鉄筋コンクリート地上4階建
- ◎各階非常口設備
- ◎非常警報設備
- ◎全館エレベーター2基(ホテル側1基、コンビニ側1基)
- ◎冷暖房完備
- ◎全館スプリンクラー非常用各種消火栓、消火器等完備、
非難はしご、非難器具スローダン125
- ◎各室バス・トイレ(ウォシュレット)・液晶テレビ・冷蔵庫(空)



〒852-8117 長崎市平野町4番16号(原爆資料館前)

TEL 095-848-0228 / FAX 095-848-6896

Email : hotel@tatsuya.co.jp ホームページ : [龍屋本舗](#)

D:ダブル T:ツイン TR:トリプル F:フォース 和:和室

ホテルセントポール長崎

〒852-8117 長崎県長崎市平野町4番16号
TEL.. 095-848-0228 FAX. 095-848-6896

◇原爆資料館前に位置し、近くには平和公園・原爆落下中心地
などがあり、平和学習に最適な立地にあります。

- 客室数 44室 (和室 7室 洋室 37室)
- 総ベット数 90台
- 受入れ可能人数 140名



建物構造及び館内施設

建物構造	鉄筋コンクリート造り 4階建て
食事会場	1階 64席 2階 350席 3階 80席
食事時間	朝食7:00~9:00 夕食17:00~20:30
エレベーター	2基 (フロントよりは1基) 使用可
放送設備	全館放送
売店	2階大型売店有り 利用時間 要相談
コンビニ	1階 7:00~23:00
駐車場	大型バス8台(乗用車20台)
非常口	各階(各部屋の案内あり)
防火設備	適マーク 交付済
コインランドリー	館内なし 徒歩7分
クリーニング	外注(フロント受付)
自動販売機	2基(アルコール類1基カット可) 駐車場2基
タバコ販売	フロント・コンビニ(対面販売)
原爆講和会場	予約制

客室

冷暖房	全室完備(部屋毎単独)
浴場	全室完備 (大浴場なし)
洗面所	全室完備
トイレ	全室完備(ウォシュレット)
冷蔵庫	全室完備(中身は空)
テレビ	全室完備(無料)
有料テレビ	なし
電話	外線カット可・内線カット不可
アメニティー	タオル・バスタオル・歯ブラシ シャンプー・リンス
履物	部屋まで土足 スリッパは室内のみ
ルームキー	手動式(部屋入れ又はフロント渡し)
電源	タブレット差込式(冷暖房は別)
貴重品	フロント預かり(部屋毎 袋にまとめて)
ドライヤー	全室完備(各部屋1台)

※マスターキー貸出可

※フロント 1階 (内線 9番)

保健所	長崎市保健所	〒850-0031 長崎市桜町6-3	TEL. 095-825-5151
警察署	浦上警察署	〒852-8134 長崎市大橋町26-4	TEL. 095-842-0110
消防署	長崎北消防署	〒852-8134 長崎市大橋町16-1	TEL. 095-848-0119
救急病院	井上病院	〒852-0045 長崎市宝町6-12	TEL. 095-844-1281

バス乗降	駐車場(屋根付き)		
入館式・退館式	駐車場	1Fロビー(40名前後)	1階レストラン(イス席60名)
班長会	1階レストラン 又は 3階レストラン		
ミーティング	1階レストラン 又は 3階レストラン		
本部	設置可(外線受付可) フィールドワークの本部としてご利用ください。		